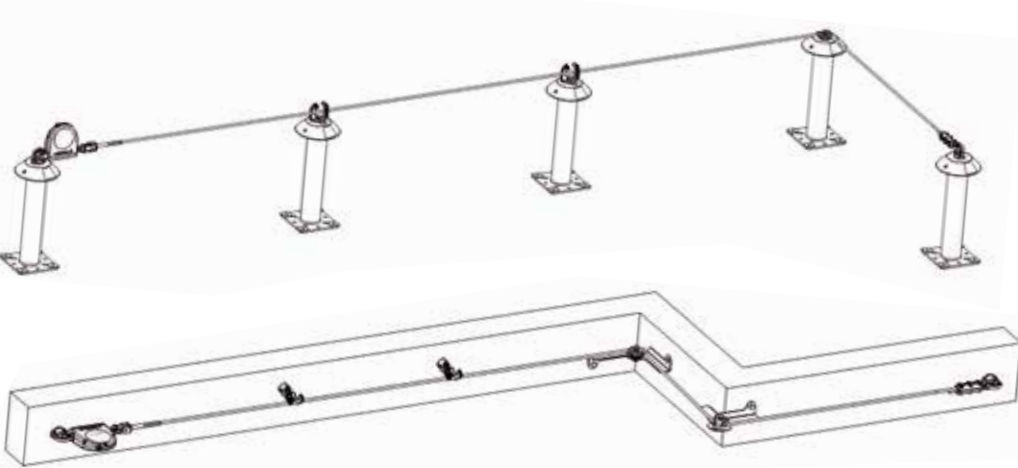




VORTEILE

- ▲ Wird ohne Läufer mit einem einfachen Karabiner verwendet
- ▲ Bequemes Passieren der Stützen ohne Ausklinken möglich
- ▲ Abstand zwischen den Stützen zertifiziert bis 15m
- ▲ Kontrolleuchte ermöglicht eine optimale Regulierung der Seilspannung
- ▲ Leichte Verlegung dank Seilabschlüssen, die sich ohne spezielles Werkzeug herstellen lassen
- ▲ Korrosionsbeständig, da zu 100%Edelstahl hergestellt



READY-TO-USE KIT

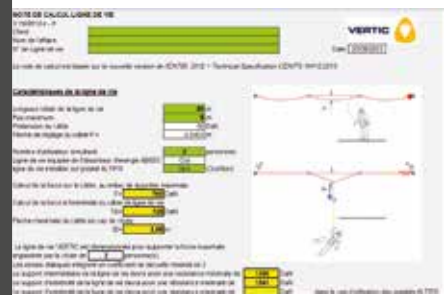
Das BATILIGNE System ist auch verfügbar in "Ready-to-use Kit". Erhältlich in 3 Längen 15M, 30M oder 40M.

▲ SICHERHEIT OHNE AUSKLINKEN

Der mit dem Seil verbundene Arbeiter kann sich frei bewegen, ohne sich bei Passieren der Zwischenstützen ausklinken zu müssen.



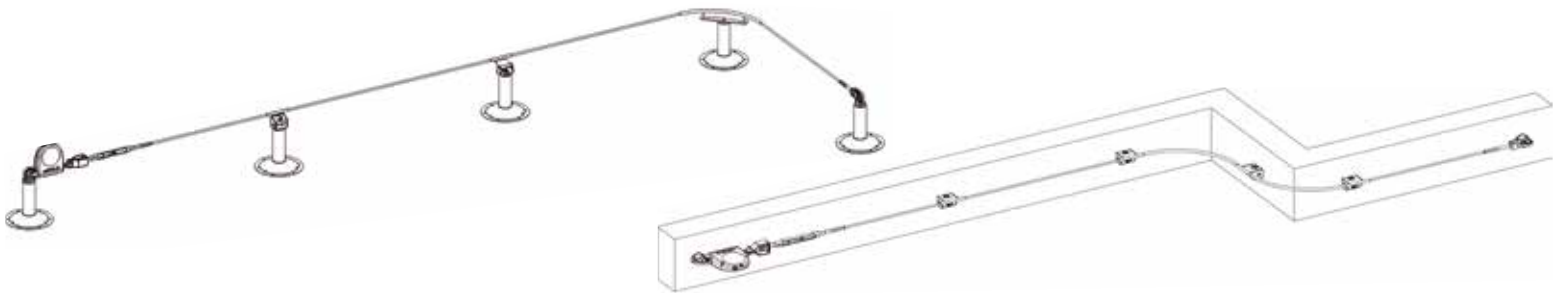
BERECHNUNGSUNTERLAGEN



Gemäß den Anforderungen der EN 795 verfügt VERTIC über ein spezielles Programm für die Berechnung seiner Seilsicherungssysteme.

EINZELTEILE BATILIGNE®

<p>Energieabsorber</p> <p>Er wird am Ende des Seilsicherungssystems platziert und reduziert die auf die Konstruktion wirkenden Kräfte.</p>	 <p>ABS55</p>	 <p>ES-2</p>	<p>Gecrimptes Ansatzstück mit Gelenkkappe</p> <p>Endstück für Seilsicherungssystem mit Punktcrimpung.</p>
<p>Zwischenstück</p> <p>Abstand maximal 15m. Ermöglicht ein Passieren des Karabiners ohne Ausklinken.</p>	 <p>BA.INT2</p>	 <p>BA.ANG2</p>	<p>Winkelstück</p> <p>Ermöglicht das flexible Anlegen von Winkeln Einbau an der Fassade mit der Fassadenauflage BA.ANGSA möglich.</p>
<p>Manuelles Endstück</p> <p>Wird manuell ohne spezielles Werkzeug am Ende des Seils angebracht.</p>	 <p>BA.EXT2</p>	 <p>BA.ANGSA</p>	<p>Fassadenauflage für Winkel</p> <p>Ermöglicht an der Fassade den Einbau des Winkelstücks auf einem ein- oder ausspringenden Winkel. Kann je nach Winkelgrad angepasst werden.</p>
<p>Manueller Spanner</p> <p>Ermöglicht eine Regulierung der Vorspannung des Seilsystems bei 50kg. Integrierte Kontrollleuchte für die Seilspannung. Aufbau per Hand ohne spezielles Werkzeug.</p>	 <p>BA.TSL2-50</p>	 <p>C18</p>	<p>Seil</p> <p>Aus rostfreiem Stahl, Durchmesser 8 mm, 7x7. Ausgestattet mit Bolduc VERTIC für eine bessere Rückverfolgbarkeit.</p>
<p>Crimpspanner</p> <p>Ermöglicht eine Regulierung der Vorspannung des Seilsystems bei 50kg. Ermöglicht außerdem eine Kontrolle der Über- oder Unterspannung des Seilsystems.</p>	 <p>BA.TSL3-50</p>	 <p>PS</p>	<p>Sicherheitstafel</p> <p>Muss auf Höhe des Zugangs zum System angebracht werden. Ermöglicht ein Identifizieren und eine Kontrolle des Systems.</p>



VORTEILE

- ▲ Ideal für die Arbeit weiter entfernt von der Vorrichtung
- ▲ Dank eines speziellen Läufers sind eine Verbindung mit dem Seil an jeder beliebigen Stelle und eine freie Fortbewegung möglich
- ▲ Passt sich dank seines Designs oder seiner sorgfältigen Verarbeitung allen architektonischen Gegebenheiten an
- ▲ Zwischen 2 Zwischenstücken 15m Abstand
- ▲ Sichtbare Sicherheit dank der Kontrollleuchten für die Seilspannung und den Hinweis auf Stürze
- ▲ Leichter Aufbau
- ▲ Korrosionsbeständig, da zu 100% Edelstahl hergestellt



▲ DIE LÄUFER

▲ Beweglicher Läufer

Mit dem beweglichen Läufer von VERTIC können Arbeiter sich in einiger Entfernung vom Seilsicherungssystem flüssig fortbewegen. Verfügt über eine Öse zum Einhängen mit großem Durchmesser, die Verwendung aller Arten von Steckern ermöglicht.

▲ Beweglicher Läufer mit Rollen

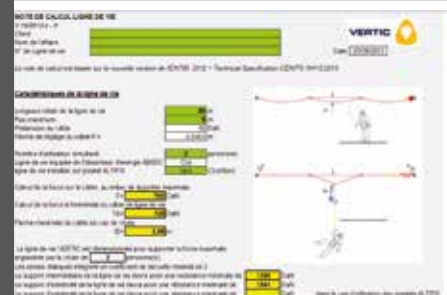
Bei schweren Lasten können zum Läufer zusätzliche Rollen hinzugefügt werden. Erleichtert die Fortbewegung, wenn eine Aufwickelvorrichtung oder eine Verbindung von großer Höhe verwendet wird.



CMS3

CMS3-KR

BERECHNUNGSUNTERLAGEN



Gemäß den Anforderungen der EN 795 verfügt VERTIC über ein spezielles Programm für die Berechnung seiner Seilsicherungssysteme.

EXKLUSIV VERTIC: COMBILIGNE®

DIE FLEXIBLE LÖSUNG

Da nicht alle Flächen entweder waagrecht oder senkrecht sind, hat VERTIC ein Fallschutzsystem patentieren lassen, das von 0° bis 180° verwendet werden kann.



CMBR

CMB

Patentierete Läufer In ein oder zwei Richtungen

Die beweglichen Läufer von VERTIC ermöglichen ein Passieren der Stützen des Seilsicherungssystems ohne Ausklinken. Vor Stürzen schützende Blockierung in beide Richtungen garantiert. Verbindung an jedem Punkt des Seils möglich.

EINZELTEILE ALTLIGNE®

Energieabsorber

Er wird am Ende des Seilsicherungssystems platziert und reduziert die auf die Konstruktion wirkenden Kräfte.



ABS55

Festes Zwischenstück

Nicht verformbares Stück, das ein leichtes Passieren des beweglichen Läufers ermöglicht. Zahlreiche Möglichkeiten der Ausrichtung.



IFR90

Bewegliches Zwischenstück

Nicht verformbares Stück, das ein leichtes Passieren des Läufers an beiden Seiten des Seilsicherungssystems ohne Ausklinken ermöglicht.



IMR

Vorspanner

Ermöglicht eine Regulierung der Spannung des Seilsicherungssystems bei 50kg. Integrierte Leuchte, die Stürze anzeigt.



PND-50

Crimpspanner

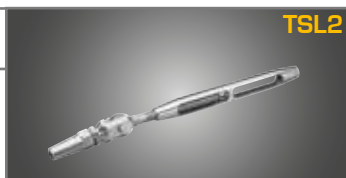
Ermöglicht das Spannen des Seilsicherungssystems am Seilende. Offener Käfig zur Erleichterung der Sichtkontrolle des Ansatzstücks und der Plombierung des Seils.



TSL3

Manueller Spanner

Ermöglicht das Spannen des Seilsicherungssystems am Ende ohne spezielles Werkzeug. Offener Käfig zur Erleichterung der Sichtkontrolle des Ansatzstücks und der Plombierung des Seils.



TSL2

ES-2

Gecrimptes Ansatzstück mit Gelenkkappe

Endstück für Seilsicherungssysteme mit Punktschraubung. Das Gelenk der Kappe verbessert die Verbindung mit den Schnittstellen am Ende.



EC

Manuelles Ansatzstück

Wird manuell am Ende des Seils angebracht. Kein spezielles Werkzeug oder Aufdrüseln des Seils nötig.



ANG

Winkelstück für Stütze

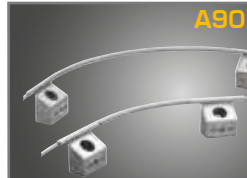
Der Winkel kann vor Ort durch Abschneiden der Rohrenden bis zu einem Winkel von 90 bis 135° angepasst werden.



A90 / A135

Winkelstück 90° oder 135°

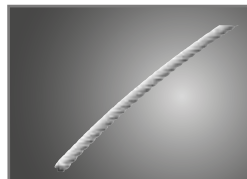
Einbau an der Fassade mit der Fassadenaufgabe R.EQG möglich.



CI8

Seil

Aus rostfreiem Stahl, Durchmesser 8 mm, 7x7. Ausgestattet mit Bolduc VERTIC für eine bessere Rückverfolgbarkeit.

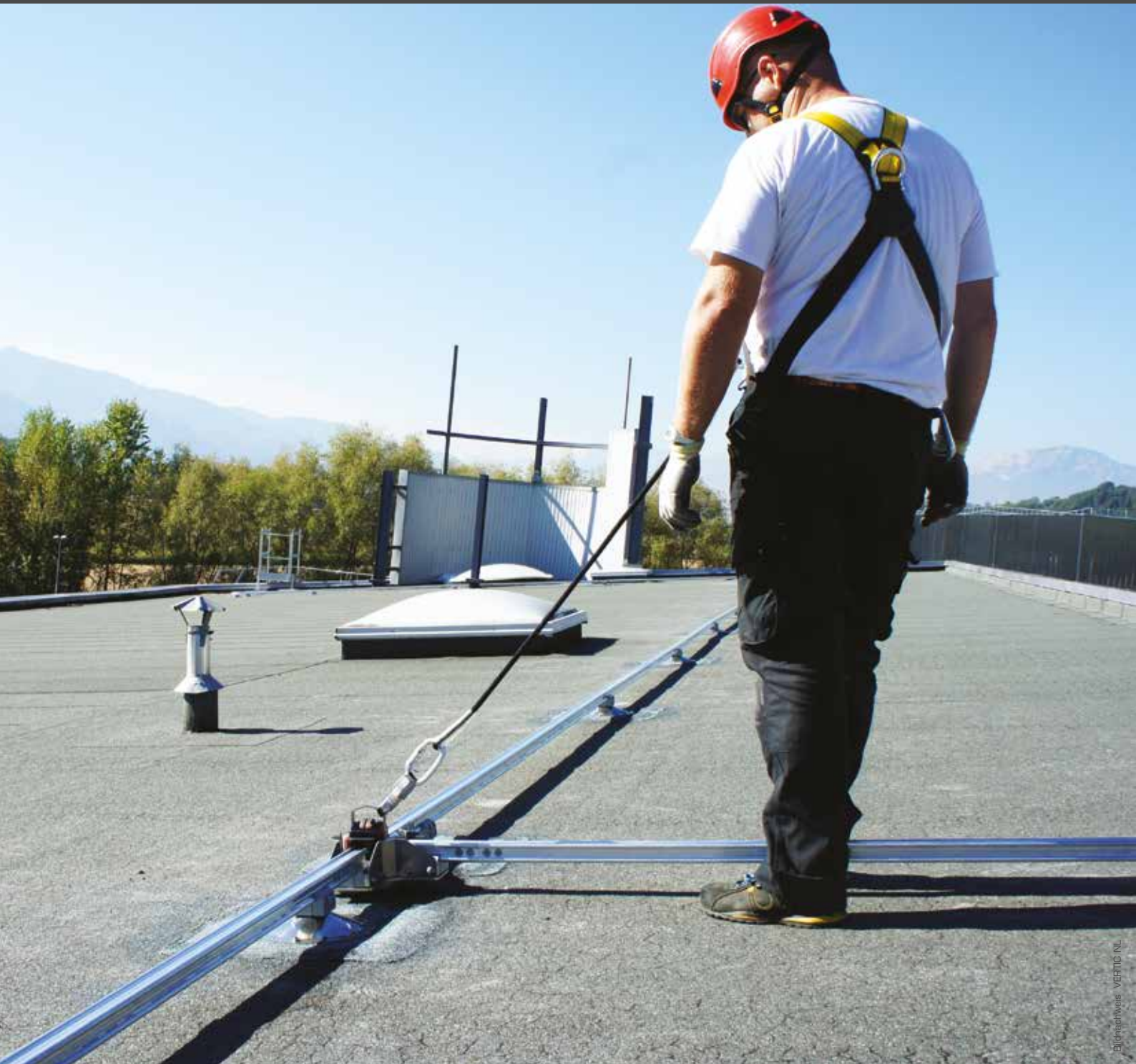


PS

Sicherheitstafel

Muss auf Höhe des Zugangs zum System angebracht werden. Ermöglicht ein Identifizieren und eine Kontrolle des Systems.





Bildnachweis VERTIC NL

VORTEILE

- ▲ Optimale Anpassung an Anlagen in großer Höhe, an der Unterseite des Dachs oder wenn aufgrund der lichten Höhe kein Seilsystem genutzt werden kann
- ▲ Ideal für Arbeiten in Entfernung zum System oder in Verbindung mit einer schweren Absturzsicherung mit Seil (Aufwickelvorrichtung)
- ▲ Verschiedene Verläufe möglich: Weichen sorgen für Bewegungsfreiheit in jede Richtung
- ▲ Verminderung der Fallhöhe durch Steifigkeit des Systems
- ▲ Anbringen auf den meisten Dachbelägen dank der ALTIFIX-Stützen für Schienensysteme möglich

Spezielle Krümmung auf Anfrage





Verschiedene Verwendungsweisen möglich



Mitlaufen an der Seite

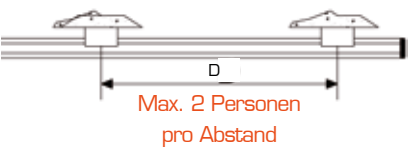


Mitlaufen auf der Schienenoberseite



Schiene in Deckenposition

Empfehlungen für die Nutzung



D = 4 Meter bei Nutzung der Schiene nur als Fallschutzsystem

D = 2 Meter, empfohlen bei einer Nutzung als Aufhängung

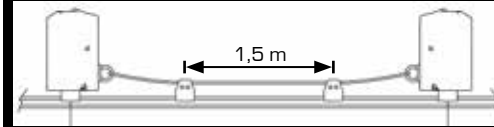
Läufer mit Kugeln

Der bewegliche Läufer von VERTIC ist für das Laufen mit Last ausgelegt. Er sorgt für eine hohe Bewegungsfreiheit beim Arbeiten im Hängen oder in Verbindung mit einer Aufwickelvorrichtung mit Höhensicherungsgerät.



Kombinierte Anordnung ALTIRAIL/SEIL

Bei besonderen Verwendungsweisen, für die keine Stützen zur Verfügung stehen, kann die Schiene mit einem Seil kombiniert werden.



MOTORISIERTE WEICHE

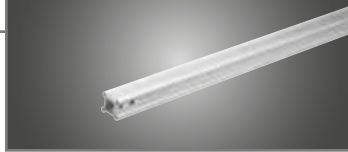
Ermöglicht die Sicherung von Lagerhallen mit großer Höhe. Kann fernbedient gesteuert werden.



EINZELTEILE ALTIRAIL®

Schiene aus Aluminium

R.RAIL3



Deliefert in 3m Länge mit Bohrungen und Fräsungen.

R.AIG3D/R.AIG4D



Weichen

Sorgen für größtmögliche Bewegungsfreiheit und ermöglichen Richtungswechsel des Läufers. Für 3 oder 4 Richtungen verfügbar.

Läufereingang/-ausgang

R.RO



Kann überall an der Schiene angebracht werden; dient der Platzierung der diversen Läufer.

R.CF2



Schienenläufer mit Rollen

Der bewegliche Läufer von VERTIC ist mit mehreren Rollen ausgestattet und fährt daher stets leicht vorwärts, egal in welcher Position er genutzt wird.

Einklappbarer Anschlag

R.BE



Dieser Anschlag ermöglicht die Platzierung des Läufers am Schienenende. Schließen automatisch.

R.A90E/R.A90S



90°-Winkel für Mitlaufen an der Seite

Innerer oder äußerer Winkel für seitlich mitlaufende Läufer.

Fester

R.EXTF



Blockiert den Läufer am Ende und sichert so das System. Sorgt für einen perfekten Abschluss am Schienenende.

R.A90S2 / R.A90E2

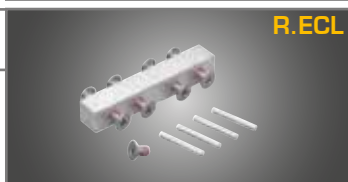


90°-Winkel für Mitlaufen an der Unterseite

Innerer oder äußerer Winkel für an der Unterseite mitlaufende Läufer.

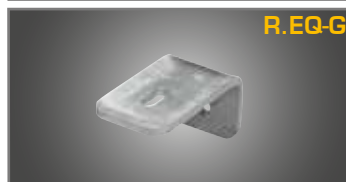
Schienenlasche

R.ECL



Ermöglicht den Zusammenbau von 2 Schienenlängen. Die 4 Zentrierstifte garantieren vollkommen gerade Schienen.

R.EQ-G

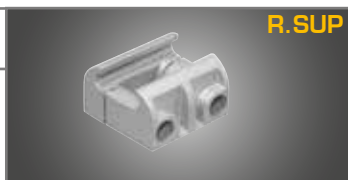


Winkelei

Ermöglicht ein Anbringen der Schiene an der Fassade mit an der Unterseite mitlaufendem Läufer.

Öffnungshalter

R.SUP



Er ist aus Aluminium-Kupfer hergestellt und erleichtert das Zusammensetzen und Auseinandernehmen der Schiene. Sorgt außerdem dafür, dass die Schiene sich ausdehnen kann.

R.PS



Sicherheitstafel

Muss auf Höhe des Zugangs zum System angebracht werden. Ermöglicht ein Identifizieren und eine Kontrolle des Systems.